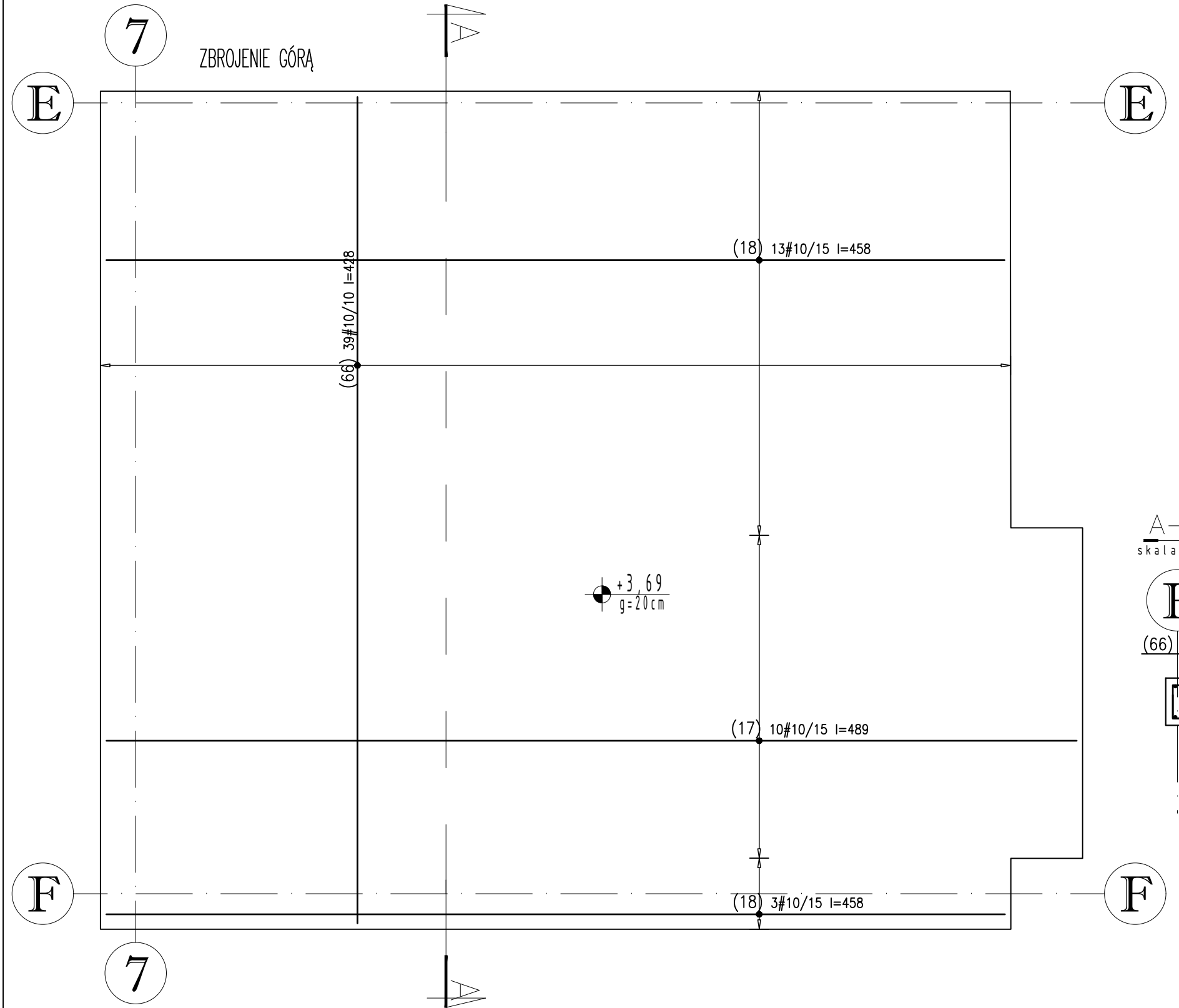
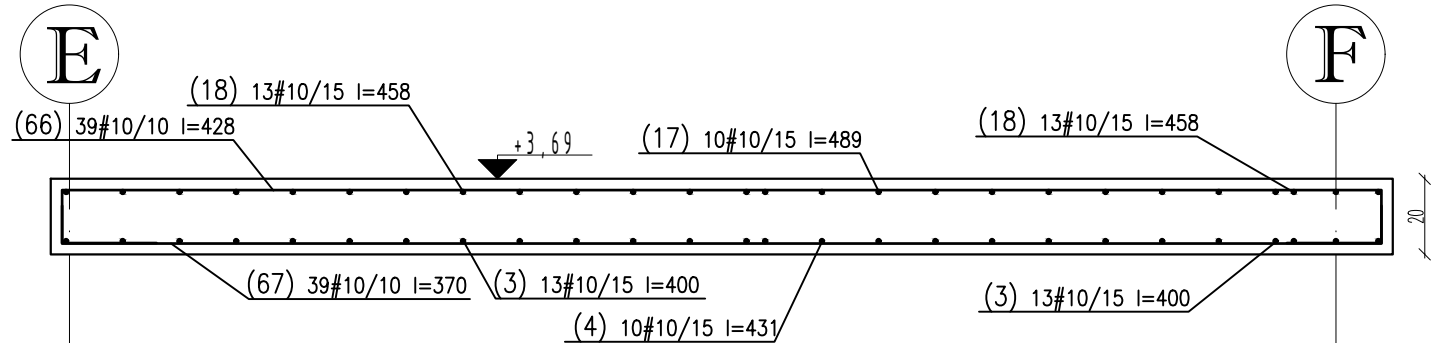


WYKAZ STALI ZBROJENIOWEJ

					Obiekt: IM Gdańsk Zbroj. pl. żelb		Rys. zbr. pl. żelb. 2 Nr rys. ZBR-PD-D-02 Strona 1 Data 2017.05.28 Wyk. R.Księżak	
Nr	Ø [mm]	Klasa stali	Cat. stali	Sztuk	Kształt [cm]	Długość [cm]	Długość całkowita [m]	
3	#10	AIII-N	B500sp	16	1q 380 1q	400	10	10
4	#10	AIII-N	B500sp	10	1q 411 1q	431		64
17	#10	AIII-N	B500sp	10	1q 411 1q	489		48.9
18	#10	AIII-N	B500sp	16	1q 380 1q	458		73.28
63	#10	AIII-N	b500SP	28	1q 30 1q 25	102	28.56	
66	#10	AIII-N	B500sp	39	1q 350 1q	428		166.92
67	#10	AIII-N	B500sp	39	1q 350 1q	370		144.3
Długość ogółem [m]						28.56	540.5	
Ciężar 1mb [kg]						0.617	0.617	
Ciężar ogółem [kg]						17.6	333.5	
Ciężar wg klas stali [kg]						(AIII-N)	351.1	
Ciężar razem [kg]								351.1



A-A  
skala 1:20



Beton:

PLYTA

C30/37

Stal zbrojeniowa:

A-IIIIN (B500sp)

Klasa konstrukcji:

S4

Tolerancja wymiaru elementów:

±5mm

Tolerancja wykonania zbrojenia:

±10mm

Otulina zbrojenia

25mm

#### UWAGI GENERALNE:

- Niniejszy dokument należy rozpatrywać wraz z opracowaniami innych branż.
- Roboty prowadzić zgodnie z opisem technicznym.

#### UWAGI SZCZEGÓŁOWE:

- PRZED PRZYSTĄPIENIEM DO PRAC BEZWZGLĘDNE NALEŻY SPRAWDZIĆ WYMIARY. W RAZIE STWIERDZENIA RÓŻNICY MIĘDZY ZAŁOŻENIAMI PROJEKTOWYMI, A STANEM FAKTYCZNYM BEZZWŁOCZNIE POWIADOMIĆ PROJEKTANTA.
- DŁUGOŚĆ ZAKŁADU MIN. 40Ø LUB WG RYSUNKU.
- DŁUGOŚĆ PRĘTA MIERZONA PO ZEWNĘTRZNYCH KRAWĘDZIACH, WYMIAR STRZEMIONA PO WEWNĘTRZNYCH.
- STARTETY OSADZIĆ W FUNDAMENTACH PRZED ZABETONOWANIEM.
- KSZTAŁT ZBROJENIA DOPASOWAĆ W SZALUNKU.
- ZMIENIAĆ POZYCJE Haczyków strzemion w każdym kolejnym przecie.
- ZROJENIE BLIŻSZE SPODU/GÓRY O NR: 32; 33; 31; 30; 48; 47; 49; 50

±0,00 = 2,44m n.p.m.

#### UWAGI :

WSZYSTKIE NAZWY UŻYTE W PROJEKCIE STANOWIĄ INFORMACJĘ O PARAMETRACH URZĄDZEŃ I MATERIAŁÓW. WYKONAWCA PRZED WBUDOWANIEM PRZEDSTAWI KARTY MATERIAŁOWE Z ZAŁĄCZENIEM WSZELKICH DOKUMENTÓW POTWIERDZAJĄCYCH ICH PARAMETRY TECHNICZNE I HIGIENICZNE. MATERIAŁY I URZĄDZENIA INNE NIŻ UŻYTE W PROJEKCIE PODLEGAJĄ AKCEPTACJI GŁÓWNEGO PROJEKTANTA ORAZ WYMAGAJĄ SPORZĄDZENIA DOKUMENTACJI ZAMIENNEJ KTÓRA PODLEGA UZGODNIENIU Z GŁÓWNYM PROJEKTANTEM

INWESTYCJA:	NR PROJEKTU:
<b>BUDOWA BUDYNKU LABORATORYJNO - BIUROWO - WARSZTATOWEGO I OBIEKTÓW TOWARZYSZĄCYCH</b>	<b>116</b>

ADRES INWEST.:  
ul. Roberta de Plelo, działka nr ew. 41 ob. 073,  
jednostka ewidencyjna Gdańsk

INWESTOR:  
**Instytut Morski**  
ul. Długi Targ 41/42, Gdańsk 80-830

BRANZA: KONSTRUKCJA  
FAZA: PROJEKT WYKONAWCZY  
DATA: 04 - 2017 r.



PAS PROJEKT ARCHI STUDIO  
ul. Plantowa 5;  
05-830 Nadarzyn  
TEL. (022) 739-90-25, FAX (022) 739-79-06  
www.pasprojekt.com

ZESPÓŁ AUTORSKI:	IMIĘ I NAZWISKO	NR UPR.:	PODPIS:
PROJEKTOWAŁ:	mgr inż. Marcin Polak	LUB/0202/POOK/13	
OPRACOWANIE:			
SPRAWDZIŁ:	mgr inż. Ireneusz Bielczenko	1067/EI/86	

UWAGA: PROJEKT CHRONIONY PRAWEM AUTORSKIM. PROJEKT ARCHITEKTONICZNY JEST PROJEKTEM NADRZĘDNYM! WSZYSTKIE ROZBIĘŻNOŚCI Z PROJEKTAMI BRANŻOWYMI SKONSULTOWAĆ Z PROJEKTANTEM GENERALNYM PRZED WYBUDOWANIEM !

RODZAJ RYSUNKU:	ZBROJENIE	
TREŚĆ RYSUNKU:	Zbrojenie płyty żelbetowej 2	SKALA: 1:50 1:20
NR.RYSUNKU:	PAS-116-PW-K-ZBR-PL-D-02	REWIZJA: -